

なつ やす  
夏休みオープン  
ワークショップ

アーティストって  
なにしてるの？



アーティスト  
ニシジマ アツシ

スア天さ  
タ | 神 っ  
ジト山 ぼ  
オ 山 ろ  
tenjinyamastudio.jp



SAPP  
RO

いつもは<sup>で</sup>あ<sup>あ</sup>い<sup>あ</sup>う<sup>あ</sup>こ<sup>あ</sup>の<sup>あ</sup>ない<sup>あ</sup>ア<sup>あ</sup>ー<sup>あ</sup>ティ<sup>あ</sup>スト。彼<sup>か</sup>ら<sup>れ</sup>は<sup>な</sup>に<sup>を</sup>し<sup>て</sup>い<sup>る</sup>ん<sup>だ</sup>ら<sup>う</sup>？  
この<sup>な</sup>つ、ニシジマ<sup>さ</sup>ん<sup>に</sup>聞<sup>い</sup>て<sup>み</sup>よ<sup>う</sup>。

日時 7/26(水) - 8/2(水) 13:00 - 16:00

※7/31(月)は休館日のためお休み

場所 さっぽろ天神山アートスタジオ

対象 小学生以上(未就学児は保護者同伴で参加可能) 参加費無料 申込不要

主催：札幌市 / 企画：さっぽろ天神山アートスタジオ / コーディネート：一般社団法人 AIS プランニング

# オープンワークショップとは？

さっぽろ天神山アートスタジオはアーティストの滞在制作やリサーチなどを支援するアーティスト・イン・レジデンスの機能を持つアートと市民、地域との出会いの公共空間です。今回、世界中で活躍する京都在住のアーティストのニジジマさんが、オープンワークショップを行います。

期間中は制作活動を公開しており、いつでも自由に見学・交流ができます。

この機会にぜひ遊びに来て下さい。お弁当・おやつの持込みも大歓迎！

ニジジマさんと一緒にみなさんをお待ちしています！



スタッフ小林

## オープンワークショップ中にできること

### 1、風鈴づくりワークショップ

食器（ガラス、磁器、陶器）を使った風鈴を作ります。

お家にある使っていない食器を持ってきてください。

### 2、地上絵ワークショップ

GPSを利用してGoogle Mapに地上絵を描きます。

### 3、夏休みアート相談室

ベテランアーティストのニジジマさんがみなさんの質問・疑問・相談に答えます！

アーティストってどんな人？どんなことをしてるの？いろいろ聞いてみよう！



## ニジジマアツシ プロフィール

1965年、京都市生まれ  
大阪芸術大学音楽学科  
音楽工学専攻卒業

80年代半ばより実験音楽の制作、ライブ・エレクトロニック・ミュージックによる演奏を始める。その後、音を持つ様々な側面と日常の物事を類推・同定して発想したビジュアル作品の制作も始める。

### ★相談＆質問方法★

- <アートスタジオで聞く> 会場でニジジマさんに直接聞く、所定の用紙に記入し専用BOXに入れる
- <Mail・FAXで聞く> 氏名(ペンネーム可)、年齢、質問をご記入の上「夏のアート相談室係り」まで  
メール /info@tenjinyamastudio.jp FAX/ 011-820-2142
- <Face Bookで聞く> さっぽろ天神山アートスタジオ/夏のアート相談室イベントページにて受付

## さっぽろ天神山アートスタジオの夏のイベント情報

詳細はWEBでご確認ください <http://tenjinyamastudio.jp>

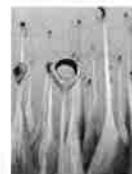
### 韓国伝統芸能 - お面作りワークショップ - 8/8(火)～8/10(木)

韓国の伝統的な仮面劇「タルチュム」のワークショップ。仮面作りや伝統を学ぶワークショップを行い、最終日にはパレードを予定しています。ぜひご参加ください！



### 若林克友 - 節あそびワークショップ - 8/19(土)～8/20(日) 1日2回 10:30-11:30 13:30-14:30

一本の樹が生きた歴史は目で見える！丸太を解体し、樹が生きた歴史を見ながら節を取り出します。取り出した節や、木端など樹の面白いパーツを見つけて、作品をつくりましょう！



### ■お問い合わせ

#### さっぽろ天神山アートスタジオ (担当 小林・鈴木)

〒062-0932  
札幌市豊平区平岸2条17丁目1番80号(天神山緑地内)  
TEL/011-820-2140 Eメール/info@tenjinyamastudio.jp  
開館時間/8:45-21:00 休館日/毎週月曜(月曜祝休日の場合、翌平日)

### アクセス

- 地下鉄 南北線「澄川駅」より徒歩10分
- バス じょうてつバス(環56)「平岸1条16丁目」より徒歩8分

